



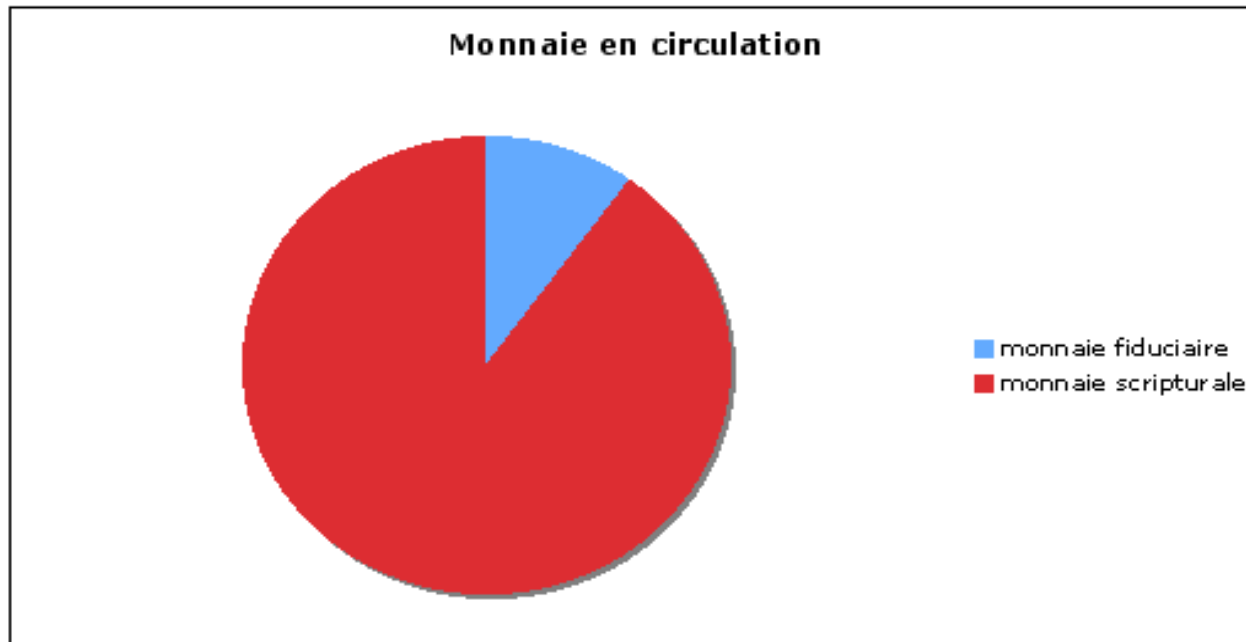
# Des monnaies complémentaires pour répondre aux défis d'aujourd'hui?



# Qu'est-ce que la monnaie ?

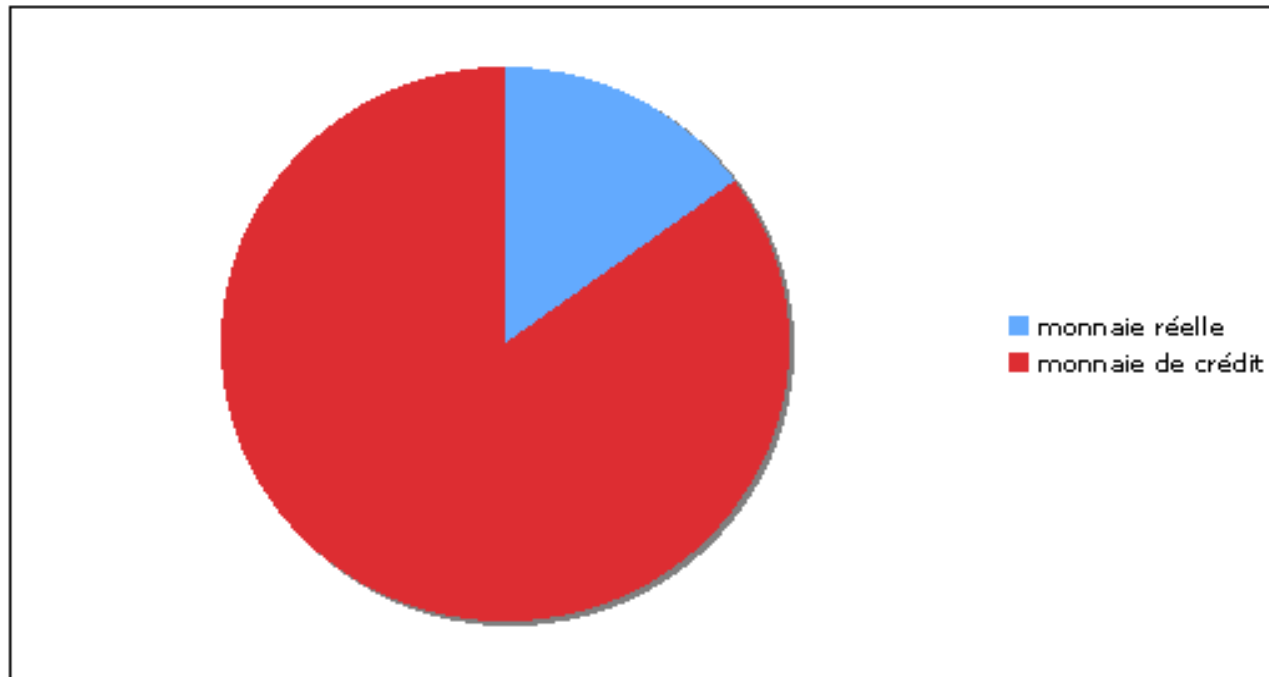
Monnaie fiduciaire = billets & pièces = 10 %

Monnaie scripturale = écritures de comptes = 90 %



# Qui crée la monnaie ?

85 % de la monnaie en circulation = monnaie de crédit, principalement **créée ex nihilo par les banques privées**



# Où va l'argent ?

- dans l'investissement d'industries polluantes ?
- dans la spéculation sur les denrées alimentaires ?
- dans la fabrication d'armes ?

# Démésure des inégalités

80 personnes les plus riches du monde possèdent autant que 3 milliards cinq cent millions les plus pauvres ! (Rapport Oxfam 2013)

# Démésure des logiques de profit et de compétition

Ateliers de confection du Rana Plaza :  
1129 morts au Bangladesh  
pour un salaire de 30 dollars par mois



# Démesure de la finance

3 à 5% des échanges  
monétaires = échange  
de biens et de services  
le reste est spéculation



*Wall street ne connait que l'euphorie  
et la panique*

# Conséquences démesurées

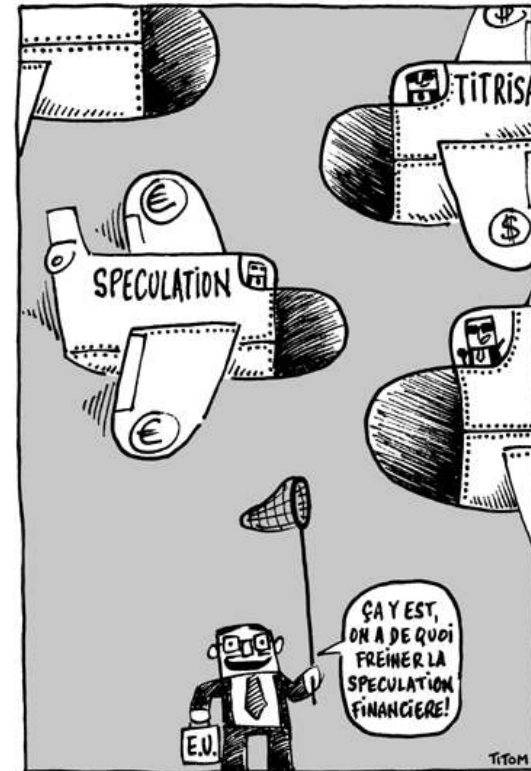
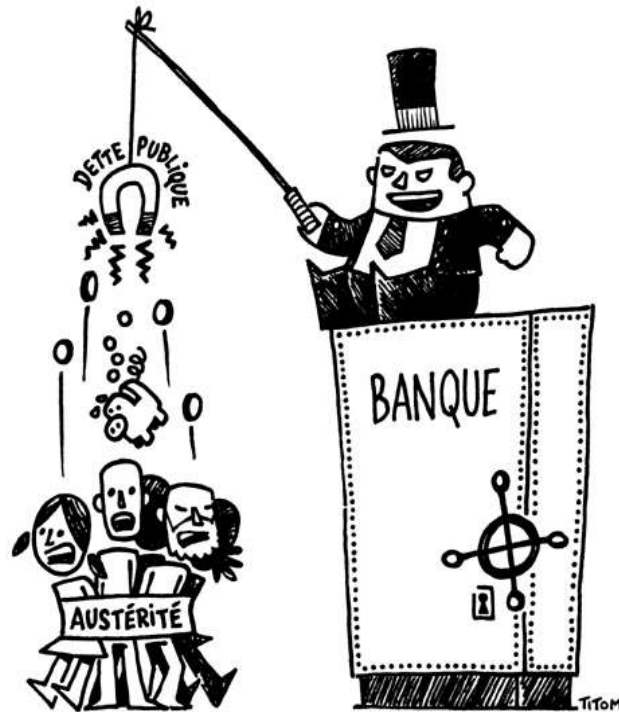
coût de la crise financière = 945  
milliards de \$

coût économique (faillites, chômage,  
fermetures...) = 55 000 milliards de \$ !

Evaluation de Laurent Carroué (Directeur de recherche à l'Institut français de  
Géopolitique, Université Paris VIII) en 2012



# Décisions démesurées



Politique d'austérité

contrôle bancaire insuffisant

# Face à la démesure

Remettre la finance au service de l'humain

Les monnaies complémentaires en sont un des outils

# Face à la démesure, une monnaie complémentaire

## **donne du sens à nos échanges :**

- promouvoir une économie locale au service de l'homme et soucieuse de l'équilibre écologique
- renforcer la solidarité et les liens sociaux
- permettre l'appropriation citoyenne de la monnaie

# Les monnaies complémentaires prennent un autre chemin :

- l'économie locale
- l'économie sociale et solidaire
- les produits et procédés respectueux de l'environnement
- le respect des droits humains
- le soutien à la culture, aux asbl

# Ca marche ailleurs

## Le Wir, en Suisse

- une monnaie octogénaire !
- 60 000 PME adhérentes ; 1,6 milliard de FS
- Accès aux liquidités en cas de pénurie d'argent
- avoirs non rémunérés



# Ca marche ailleurs

## Le Chiemgauer en Bavière

- 3000 utilisateurs, 600 entreprises et commerces, 230 associations
- l'équivalent de 6 millions d'euros d'échange par an
- environ 10% du chiffre d'affaire par commerce



# Ca marche ailleurs

## L'Eusko autour de Bayonne

- 2700 utilisateurs, 20 bureaux de change
- soutien à la langue basque
- 87% des utilisateurs découvrent un nouveau commerce
- 35 % des partenaires économiques prennent un fournisseur local



# Ca marche ailleurs

## Le Sol à Toulouse

- une gouvernance démocratique
- des placements éthiques
- le financement de la solidarité
- des investissements locaux pour redynamiser l'économie





# Quelques exemples en Belgique

- L'épi en Lorraine belge
- Le ropi (Mons)
- Le valeureux (Liège)
- Le solàtoi (Ath)
- Le talent (LLN)
- Le minuto (Braine-le-Comte)
- Le toreke (Gand)

# L'eco iris à Bruxelles

## Objectif

- Encourager les comportements durables, positifs pour l'environnement et pour les habitants
- Soutenir le développement économique local



# L'eco iris à Bruxelles

**Étude des systèmes de monnaies complémentaires existants  
(Groupe One et ULB)**

**Objectif: distinguer les scénarios adaptables à Bruxelles**

**Étude de faisabilité (Groupe One, ULB, RFA) -**

**Design du projet**

**Sélection des communes**

**Solutions technologiques**

**Gouvernance**



# L'eco iris à Bruxelles

## 1ère phase : 2 quartiers –2013

- Quartier Helmet à Schaerbeek
- Quartier Wiels à Forest

## 2ème phase : 5 communes –2014

- Schaerbeek
- Forest
- Molenbeek
- Saint-Gilles
- Watermael-Boitsfort

## 3ème phase : toute la Région de Bruxelles-Capitale...



# L'eco iris à Bruxelles

10 eco iris = 1 euro



# L'eco iris à Bruxelles

s'inscrire sur le site

info@ecoiris.be  
www.ecoiris.be



ESSAYEZ L'AUTRE BILLET VERT



HOME COMMENT ÇA MARCHE? ▾ OBTENIR SES ECO IRIS DÉPENSER SES ECO IRIS QUARTIERS ▾

ILS PARTICIPENT



Je diminue ma consommation de gaz de 10%

J'évite l'émission de 469 Kg éq CO2 chaque année

et je gagne 60 eco iris



actualités

**Antenne eco iris au CPAS de Forest une fois par mois.**

Une fois pas mois (voir les dates dans l'agenda) l'antenne eco iris ne se fera pas au Wiels mais au CPAS de Forest, rue J.B. Vanpé au numéro 50.

Publié le 24/10/2012

Partenaire à l'honneur

Je veux m'inscrire !

Je suis un particulier

Je participe

Je veux m'inscrire !

Je suis une PME un commerçant une association

Je participe

# L'eco iris à Watermael Boitsfort

## Recevoir des eco iris...

- Liste éco-gestes avec documents justificatifs sur [ecoiris.be](http://ecoiris.be)

## Echanger des euros contre des éco iris...

- En bénéficiant d'un bonus de 5 % : 10 € = 105 eco iris

## ...aux permanences éco iris :

- Jeudi de 10h à 14h : Bar Espace Delvaux
- Jeudi de 17h à 19h : Maison communale
- Lundi de 13h30 à 15h30 : Maison de quartier Dries



# L'eco iris à Watermael Boitsfort

Où dépenser ses eco iris ?  
Réseau en construction

## Quartier Keym

Chez Josy  
La Méridienne  
Le Comptoir des Sens  
La Maison des Vins  
  
La Vénerie – Espace Delvaux

## Quartier Wiener/3 Tilleuls/Hospice

Vélo Pipette  
Institut de beauté Néo

## Quartier Middelbourg/Coin du Balai

Le Triporteur



# Quelques eco gestes

45 eco iris



Alimentation



45 eco iris

Energie



20 eco iris

mobilité



35  
Eco  
Iris

Diminution des déchets

# Quelques eco gestes

Certains achats donnent droit à des eco iris :

- achat de légumes bio et de saison
- repas végétarien
- achat de peintures écologiques
- vêtements de seconde mains...



# Quelques eco gestes

**Intégrer un commerçant dans le réseau = 200 eco iris**



**Parrainer un participant au projet = 20 eco iris**



# Comment l'eco iris circule ?

- rendre la monnaie en eco iris
- effectuer des achats pour son commerce auprès d'autres commerçants du réseau
- effectuer des achats à titre personnel
- utiliser ses eco iris auprès de fournisseurs partenaires en Région bruxelloise (Lampiris, Oxfam...)
- en dernier recours échanger ses eco iris contre des euros moyennant une décote de 5 %

# Questions autour de l'eco iris

- un outil au service de l'économie réelle ? Un outil pour changer la finance ?
- un outil pour une appropriation citoyenne de la monnaie ?
- un outil pour une économie responsable ?



# Une ouverture de la gouvernance en cours

## Comité local à WB

La commune et l'Agenda 21  
Les Compagnons de la transition  
La Vénèrie

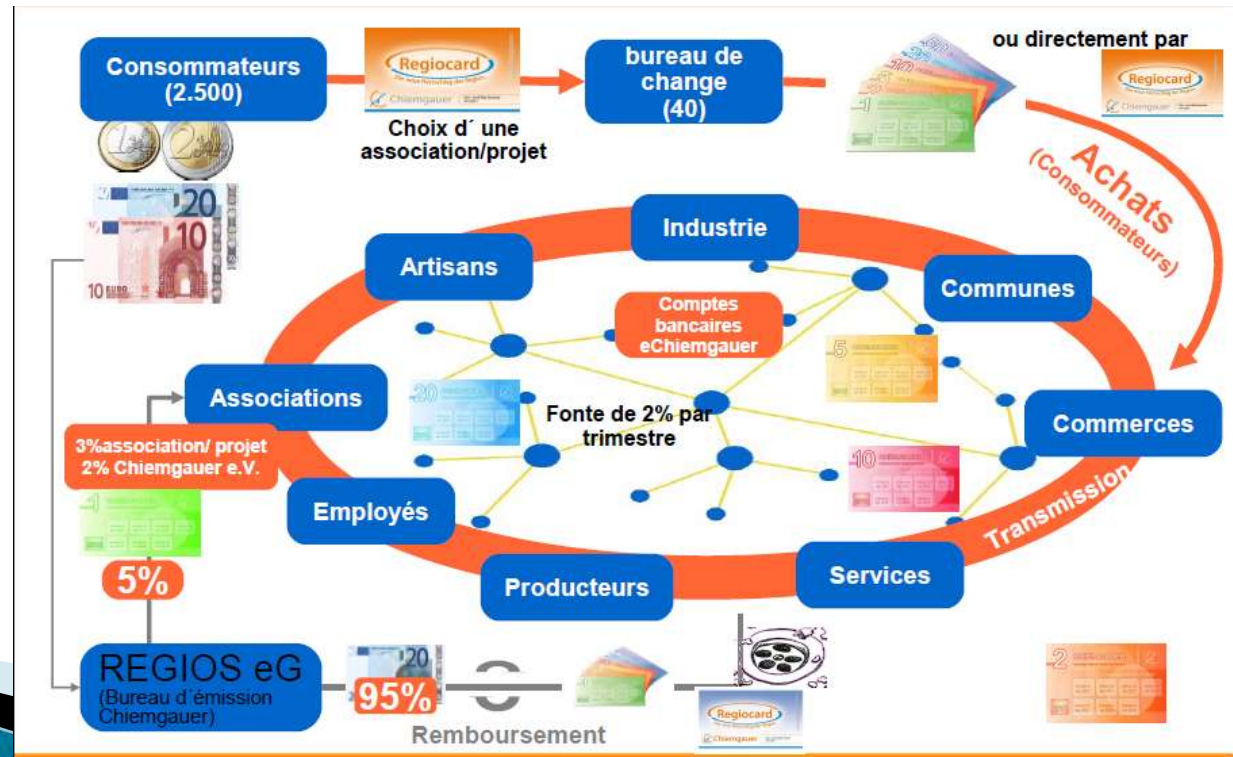


## Comité local citoyen à WB

Élus  
Associations  
Secteurs économiques  
Représentants des utilisateurs

# Un circuit économique à créer

Région -> utilisateurs->  
commerces-> fournisseurs->  
Région



# Une relocalisation de l'économie

**Euros > eco oiris -> euros**



## **Placement éthique :**

- **Renforcement de l'économie solidaire**
- **Investissement dans l'économie locale**



# Vers une économie responsable

**Des éco gestes subsidiés**

**Une charte des partenaires**



**Accompagner les citoyens dans la poursuite des comportements éco-citoyens à adopter**

**Accompagner les partenaires pour inscrire dans leur offre les dimensions écologiques, éthiques et durables.**

Bruxelles environnement

[www.ecoiris.be](http://www.ecoiris.be)

Commune de Watermael boitsforts

[www.watermael-boitsfort.be](http://www.watermael-boitsfort.be)

Les Compagnons de la Transition asbl

[www.lescompagnonsdelatransition.jimdo.com](http://www.lescompagnonsdelatransition.jimdo.com)

Tél : 0495.59 77 44

ecoiris1170@wb.irisnet.be